

ATACHE

SCIENTIFIC COSMETIC

C VITAL

BIOLOGICAL TRIPLE-ANTIOXIDANT PROTECTOR

PROGRAMME FACIAL ANTIOXYDANT



ATACHE SCIENTIFIC COSMETIC ANTIOXYDANT

P R O F E S S I O N N E L

INDICATIONS

CONSEILLÉ POUR :

- Neutraliser les radicaux libres, responsables de l'action oxydante qui cause la perte de fermeté, de souplesse et d'éclat de la peau.
- Protéger la peau du vieillissement prématuré et activer la synthèse du collagène.
- Le traitement de C Vital peut être commencé à tout moment de l'année, il doit être effectué de façon continue et autant de fois que le spécialiste l'estime nécessaire.

QUAND COMMENCER LE PROGRAMME ?

En tant que **traitement préventif**, commencez avant d'exposer votre peau à des conditions hautement agressives telles que :

- Exposition prolongée au soleil.
- Haute consommation d'alcool ou de tabac.
- Stress, fatigue, tension, changements brusques de température.

À utiliser comme **traitement de choc** sur les hommes ou femmes qui présentent des signes visibles de vieillissement facial et une peau fatiguée, dévitalisée et moins ferme.

PRINCIPE ACTIFS

VITAMINE C PURE STABLE (acide ascorbique) : L'antioxydant le plus puissant, essentiel pour la production de collagène.

ACIDE LIPOÏQUE : Antioxydant universel qui élimine les radicaux libres dans n'importe quelle partie de la cellule. Effet réparateur.

VITAMINE E : Antioxydant qui augmente la microcirculation de la peau, améliore sa souplesse et réduit les rides.

PROPRIÉTÉS

- La peau retrouve éclat et vitalité.
- Rétablit et renforce les mécanismes de défense antioxydants.
- Protège la peau du vieillissement prématuré.
- Réactive le renouvellement cellulaire.
- Raffermit et assouplit la peau.

PROGRAMME INTENSIF EN INSTITUT

BIOLOGICAL TRIPLE-ANTIOXYDANT PROTECTOR Ref. 640515

Le **PROGRAMME PROFESSIONNEL ANTIOXYDANT, REVITALISANT ET RAFFERMISSANT C VITAL** exclusif d'ATACHE offre des résultats incroyables dans le traitement des signes du vieillissement prématuré (manque d'éclat et de confort, lignes d'expression, imperfections, ...) en neutralisant les radicaux libres et en activant la synthèse du collagène.



Peau rajeunie, souple et hydratée

LA GAMME

01. VITAMIN COMPLEX

LOTION POUR LE VISAGE

Magnifique lotion, riche en vitamines qui prévient la kératinisation excessive de la peau et maintient un niveau approprié d'hydratation, tout en offrant une sensation immédiate de fraîcheur et de bien-être.

PRINCIPES ACTIFS : Vitamines (A, B, C, E, et B5), Extraits d'Algue Fucus Vesiculosus et Aesculus Hippocastanum.



110 ml
+ Gobelet doseur

02. SERUM

VITAMINE C PURE STABLE

Puissant sérum à base de Vitamine C Pure (L-Acide Ascorbique) Stable.

Protège la peau des effets des radicaux libres, réactive le métabolisme cellulaire et offre à la peau un éclat immédiat.

PRINCIPES ACTIFS : Vitamine C (Acide L-Ascorbique) Pure Stable.



5 unités x 4 ml

03. COMPRISED FACIAL MASK

Masque innovateur en maille compressée extensible qui s'adapte parfaitement au visage.



5 masques comprimés

04. ANTIOXYDANT MASK

VITAMINE C ET THÉ VERT

Grâce à sa combinaison d'ingrédients, ce masque en poudre aide la peau à retrouver sa souplesse et évite la formation des radicaux libres.

Il renforce l'action des principes actifs du programme et favorise leur pénétration.

PRINCIPES ACTIFS : Vitamine C et Thé vert.



5 unités x 30 g

05. ACTIVE FLUID

ACIDE LIPOÏQUE + VITAMINE E

Émulsion d'une texture incroyablement agréable et d'absorption rapide conçue pour finaliser le traitement. Elle offre à la peau un aspect revitalisé et éclatant.

PRINCIPES ACTIFS : Acide Lipoïque et Vitamine E



5 unités x 4 ml

TESTÉ SOUS CONTRÔLE DERMATOLOGIQUE
CONVIENT À TOUS TYPES DE PEAUX

PRÉPARATION DE L'ESPACE DE TRAVAIL

LA CABINE

Le but est de créer une atmosphère agréable et relaxante pour le client :

- Commencez par organiser les produits du programme à utiliser avant que le client entre dans la cabine.
- Pour ce programme en particulier, utilisez un éclairage doux et créez une atmosphère accueillante.
- Réglez la température de la salle à environ 22°C pour éviter que le client n'ait trop froid ou trop chaud.
- Mettez une musique apaisante et favorable à la relaxation.
- Utilisez l'aromathérapie pour créer une sensation agréable à l'odorat.
- À la fin du traitement, proposez à votre client une boisson (de l'eau du jus de fruit ou une infusion) afin de favoriser l'hydratation.

LA TABLE DE SOIN

La table de soin doit être équipée du matériel suivant :

- Un drap housse.
- Un drap plat.
- Une serviette moyenne pliée en forme de C à placer sous la tête du client. Un coussin rouleau à placer sous le creux poplité pour plus de confort.
- Une grande serviette ou couverture pour couvrir le client.
- Une petite serviette pour l'esthéticien(ne), afin de garder les mains propres.
- Un tapis pour que le client puisse se déchausser confortablement.
- Des pantoufles.
- Un bandeau pour que le client puisse attacher ses cheveux.

MÉTHODE D'APPLICATION

BIOLOGICAL TRIPLE-ANTIOXIDANT PROTECTOR

- Temps d'exposition : ⌚ 50 / 55 min.
- Temps de repos : ⌚ 5 min.
- Durée du programme : 5 Séances.
- Séances : il est conseillé de faire une ou deux séances par semaine selon le critère du spécialiste.

PRODUITS PRINCIPAUX

- SERUM
- ACTIVE FLUID

PRODUITS COMPLÉMENTAIRES

- VITAMIN COMPLEX
- COMPRISED FACIAL MASK
- ANTIOXIDANT MASK

PROGRAMME, SÉQUENCE ET DURÉE

01. PRÉPARER LA PEAU

A. Nettoyer et tonifier la peau Durée : ⌚ 2 min.

Préparez le visage, cou et décolleté en nettoyant ou en démaquillant avec le produit **ATACHE** le plus approprié selon le type de peau.

B. Exfoliation Durée : ⌚ 5 / 10 min.

Exfoliez le visage, cou et décolleté avec le soin peeling exfoliant d'**ATACHE** le plus approprié selon le type de peau pour que l'effet antioxydant de la Vitamine C soit mieux absorbé.

02. PRÉPARER LE MASQUE FACIAL

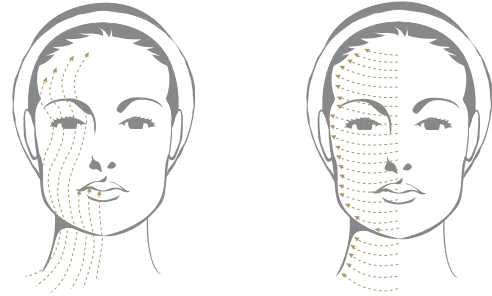
Durée : ⌚ 1 min.

Versez 20 ml. de **VITAMIN COMPLEX** dans le gobelet le doseur, ajoutez-y la moitié du contenu d'une dosette de **SERUM** (Vitamine C Pure Stable) et mélangez doucement à l'aide d'une spatule. Puis, trempez-y un **COMPRISED FACIAL MASK** et laissez agir pour qu'il absorbe la vitamine. Attendez jusqu'à ce que le masque devienne un tissu souple. En attendant, passez à l'étape 3.

03. ACTIVATION

Durée : ⌚ 10 min.

Avant d'appliquer le **SERUM**, effectuez un modelage, pour créer une action hyperémianie et préparer la peau à absorber la Vitamine C. Suivez les étapes ci-dessous.



MOUVEMENT VERTICAL

MOUVEMENT HORIZONTAL

Cette technique consiste à pincer doucement la peau avec le pouce et l'index de façon à obtenir un pli qu'on fait rouler entre les doigts ; le pli de peau devrait être traité de façon à ce que la peau soit séparée de la couche musculaire sous-jacente.

Ensuite, appliquez le reste du contenu d'une dosette de **SERUM** sur le visage, cou et décolleté, en faisant un modelage jusqu'à absorption complète du produit.

Note : voir la technique du modelage dans la page suivante.

04. APPLIQUER LE MASQUE FACIAL

Durée : ⌚ 10 min.

Retirez le masque du gobelet doseur et égouttez-le en le pressant délicatement afin d'éliminer l'excès de liquide. Étalez-le soigneusement sur le visage. À l'aide d'un pinceau, collez le masque sur la peau et humidifiez le pinceau de temps en temps dans la solution de vitamine restante (assurez-vous d'utiliser tout le contenu du gobelet doseur). Laissez agir le masque et préparez l'étape suivante.

05. OCCLUSION - PÉNÉTRATION

Durée : ⌚ 15 / 20 min.

Versez un sachet de 30 grammes d'**ANTIOXIDANT MASK** dans un bol, oxygénez en remuant à l'aide d'une spatule ou baguette et ajoutez-y 90 - 110 ml. d'eau, préférentiellement minérale. Brassez pendant 1 à 2 min. jusqu'à l'obtention d'une pâte homogène. Puis, appliquez le **ANTIOXIDANT MASK** sur le **COMPRISED FACIAL MASK** préalablement étalé sur le visage, cou et décolleté (ne pas dépasser 5 min.). Laissez agir de 15 à 20 min.

Retirez ensuite les deux masques et nettoyez l'excès de produit à l'aide d'un coton imprégné de tonifiant.

06. FINALISATION

Durée : ⌚ 2 min.

Finalement, appliquez la quantité nécessaire d'**ACTIVE FLUID** selon le type de peau et le volume du visage en massant doucement jusqu'à absorption complète du produit.

Utilisez tout reste de produit pour masser les mains du client.

PRÉCAUTIONS : Évitez le contact avec les yeux. À conserver dans un endroit frais et sec.

TEMPS TOTAL : ⌚ 55 min.

PROTOCOLE DE MODELAGE

BIOLOGICAL TRIPLE-ANTIOXYDANT PROTECTOR



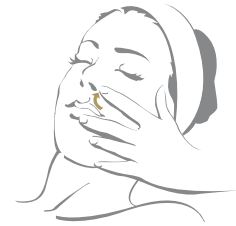
01

Fermez vos poings et laissez-les glisser du centre du cou vers l'extérieur, effleurez avec vos articulations à partir de la mâchoire inférieure jusqu'au lobe de l'oreille. Redescendez en glissant les articulations pour adopter la position initiale et recommencer.



02

Ouvrez la ride en séparant la peau du bout des doigts et faites des mouvements circulaires avec votre majeur sur la ligne de la ride de la lèvre supérieure.



03

Pour lifter les commissures des lèvres, utilisez les deux mains en même temps. Placez votre index sur la lèvre supérieure et le majeur sur la lèvre inférieure. Massez en remontant les commissures des lèvres.



04

Placez vos huit doigts sous le menton. Les pulpes des pouces font un mouvement ascendant du bas de la lèvre inférieure vers le centre de la lèvre supérieure, sur le muscle orbiculaire.



05

Faites des mouvements circulaires avec vos majeurs sur le rictus et des frictions ascendantes pour travailler la ride du rictus.



06

Glissement palmaire sur le front en alternant chaque main (mouvements ascendants).



07

Pincement des rides du front.



08

Ouvrez un œil avec l'index et le majeur de la main du côté opposé. Frottez avec le majeur de l'autre main en faisant des mouvements circulaires depuis la tempe vers l'intérieur de l'œil. Retournez à la position initiale en glissant le majeur et recommencez ensuite sur l'œil contraire.



09

Pressions sur la zone orbiculaire et sur la partie inférieure des pommettes : appuyez 3 à 5 fois sur chaque point. Appuyez avec les huit doigts sur la partie inférieure des pommettes pour les lifter.



10

Travaillez la ride avec des pincements.



11

Massage palmaire hypothénar en alternant chaque main sur la mâchoire inférieure.



12

Effleurage du décolleté, épaules et des cervicals au cuir chevelu.

PRODUIT PROFESSIONNEL

Le produit professionnel **C VITAL** a été créé pour être utilisé avec des appareils ou dans le cadre des programmes professionnels d'**ATACHE**.

ANTIOXIDANT THERAPY

Ref. 640516

Ce produit neutralise les effets négatifs des radicaux libres et réactive le métabolisme cellulaire grâce à son triple pouvoir antioxydant.

PRINCIPES ACTIFS : Vitamine C Pure Stable, Acide Lipoïque et Vitamine E.



SERUM : 5 unités x 4 ml
ACTIVE FLUID : 5 unités x 4 ml

PRODUIT POUR LE TRAITEMENT À LA MAISON

Cette gamme a été créée afin de prolonger à la maison le programme professionnel **BIOLOGICAL TRIPLE-ANTIOXIDANT PROTECTOR** afin de renforcer et d'améliorer les résultats.

BIOLOGICAL TRIPLE-ANTIOXIDANT NIGHT PROTECTOR SERUM + ACTIVE FLUID

Ref. 640510

Le système antioxydant parfait, le sérum Vitamine C Pure Stable et l'Acide Lipoïque, en combinaison avec la Vitamine E de l'**ACTIVE FLUID**, neutralisent les effets négatifs causés par les radicaux libres responsables de l'apparition des signes de vieillissement prématuré sur le visage, cou et décolleté.

CONSEILS D'UTILISATION : Appliquez chaque soir sur le visage, cou et décolleté après avoir nettoyé et tonifié votre visage avec les produits **ATACHE** les plus appropriés à votre type de peau. Pour l'appliquer, mélangez une petite quantité sur la paume de vos mains :

Méthode 1 : pour une peau normale ou sèche, mélangez 2 doses de **SERUM** + 3 doses d'**ACTIVE FLUID**.

Méthode 2 : pour une peau grasse ou mixte, mélangez 1 dose de **SERUM** + 2 doses d'**ACTIVE FLUID**.

PRINCIPES ACTIFS : Vitamine C Pure Stable, Acide Lipoïque et Vitamine E.



15 ml 30 ml

MOISTURIZING PROTECTING AND ANTIOXIDANT CREAM PEAU NORMALE ET SÈCHE

Ref. 640514

Crème hydratante à texture soyeuse, d'absorption rapide pour vous offrir une peau parfaite. Accélère le renouvellement cellulaire de la peau et a une action protectrice face aux signes du temps. Contient des filtres solaires.

CONSEILS D'UTILISATION : Appliquez chaque nuit sur votre visage, cou et décolleté après avoir nettoyé et tonifié votre peau avec les produits d'**ATACHE** les mieux adaptés à votre type de peau. Massez doucement jusqu'à absorption entière du produit. Utilisez un produit complémentaire pendant la nuit et alternez avec la crème **BIOLOGICAL TRIPLE ANTIOXIDANT NIGHT PROTECTOR**.

PRINCIPES ACTIFS : Acide Lipoïque, Vitamine E, Extrait d'Orange et Acide Glycolique.



50 ml

ATACHE SCIENTIFIC COSMETIC ANTIOXYDANT

MOISTURIZING PROTECTING AND ANTIOXIDANT GEL PEAU GRASSE À MIXTE

Ref. 640512

Gel sans huiles d'absorption immédiate qui apporte un effet régulateur intense. Exfolie en douceur et hydrate parfaitement le teint pendant toute la journée.

CONSEILS D'UTILISATION : Appliquez le matin sur le visage, cou et décolleté. Effleurez doucement jusqu'à absorption du produit. Produit complémentaire à alterner avec le soin de nuit **BIOLOGICAL TRIPLE ANTIOXIDANT NIGHT PROTECTOR**.

PRINCIPES ACTIFS : Acide Lipoïque, Vitamine E, Extrait d'Orange, Acide Glycolique.



50 ml

MOISTURIZING PROTECTING AND ANTIOXIDANT CREAM PEAU TRÈS SÈCHE

Ref. 640513

Crème ultra-hydratante enrichie à l'huile de jojoba. Nourrit et répare en profondeur et neutralise les effets négatifs des radicaux libres, responsables du vieillissement prématuré.

CONSEILS D'UTILISATION : Appliquez le matin sur le visage, cou et décolleté. Effleurez doucement jusqu'à absorption du produit. Produit complémentaire à alterner avec le soin de nuit **BIOLOGICAL TRIPLE ANTIOXIDANT NIGHT PROTECTOR**.

PRINCIPES ACTIFS : Acide Lipoïque, Vitamine E, Extrait d'Orange, Acide Glycolique et Huile de Jojoba.



50 ml

EYE CONTOUR GEL-CRÈME MULTIVITAMINÉ A+C+K

Ref. 640509

Soin antioxydant qui nourrit, régénère et hydrate le contour des yeux grâce à ses actifs vitaminiques. Diminue les poches et les cernes et élimine les signes de fatigue de la zone oculaire. Atténue immédiatement les lignes d'expression et les rides grâce à l'effet **SOFT FOCUS**.

CONSEILS D'UTILISATION : À utiliser matin et soir. Appliquez une petite quantité en tamponnant légèrement autour des yeux parfaitement démaquillés. Insistez sur les lignes d'expression, les poches et les cernes.

PRINCIPES ACTIFS : Vitamines (A, E, C, K), Alpha-Bisabolol, Béta-Glucane, Caféine, Gotu Kola et Collagène Marin.



15 ml

FLASH TENSOR SÉRUM TENSEUR

Ref. 640511

Effet tenseur intense aux propriétés raffermissantes, antioxydantes et hydratantes. Réduit immédiatement les rides et les lignes d'expression, élimine les signes de fatigue et de stress du visage. Votre peau retrouve son éclat et son aspect reposé.

CONSEILS D'UTILISATION : Appliquez le contenu d'une dosette sur votre visage et votre cou en distribuant le produit uniformément du bas vers le haut et du centre du visage vers l'extérieur.

PRINCIPES ACTIFS : Ginseng Sibérien, Extrait d'Orange, Gotu Kola et Protéines de Soja hydrolysées.



10 unités x 1,2 ml



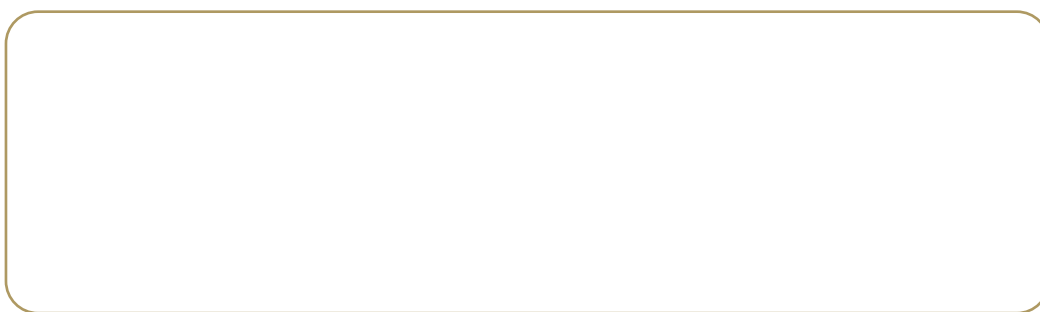
379 Route de Seysses, 31100 TOULOUSE, FRANCE

Tel. 05 62 89 16 76 - Fax. 05 62 89 43 68

Mail. contact@corpoderm.com

www.corpoderm.com

SERVICE CLIENTELE



ATACHE

SCIENTIFIC COSMETIC®

PRÉSENCE INTERNATIONALE

ATACHE FRANCE, INC.

EUROPE: Italie, Royaume-Uni, Espagne, Grèce, Russie, Roumanie, Pays-Bas, Portugal, Ukraine. **AMÉRIQUE:** Etats-Unis, Canada, République Dominicaine, Mexique, Costa Rica, Cuba, Guatemala, Honduras. **ASIE:** Singapour, Hong Kong, Taïwan, Vietnam, Malasie, Corée, Thaïlande, Pakistan, Iran, Qatar, Bahrein, Kuwait, Emirates Arabes, Arabie Saudite.

International Department e-mail: export@asac.net

Laboratoires ATACHE S.A.
c/ Sagitario 14.03006 Alicante (SPAIN) EU
Tel: +34 965 286 700 - Fax: +34 965 286 434

CORPODERM
379 Route de Seysses, 31100 TOULOUSE, FRANCE
Tel. 05 62 89 16 76 - Fax. 05 62 89 43 68
Mail. contact@corpoderm.com

ASAC PHARMA

www.atache.fr